

telecom • nauticom • datacom • IPcom

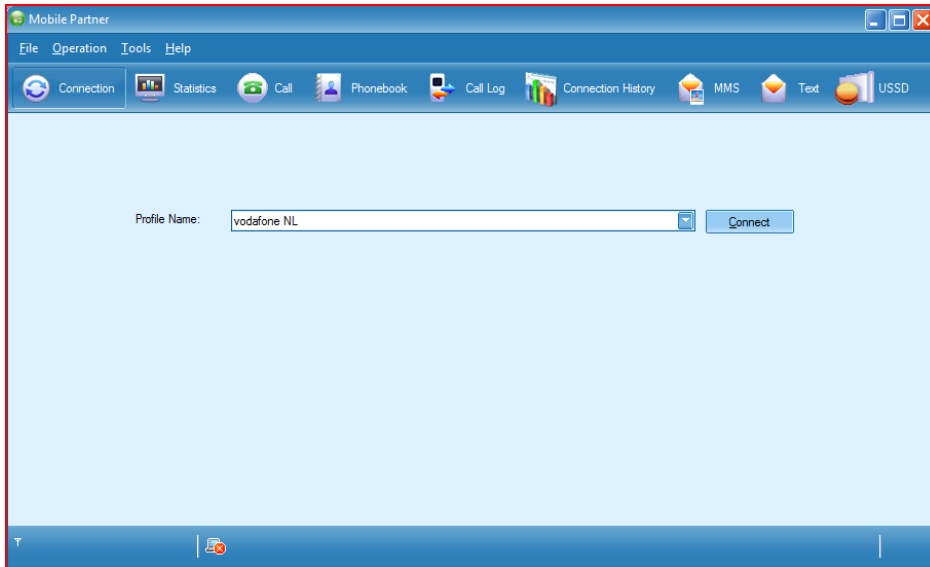
## Handleiding | Instellen Mobile Partner Nederland, Duitsland & België





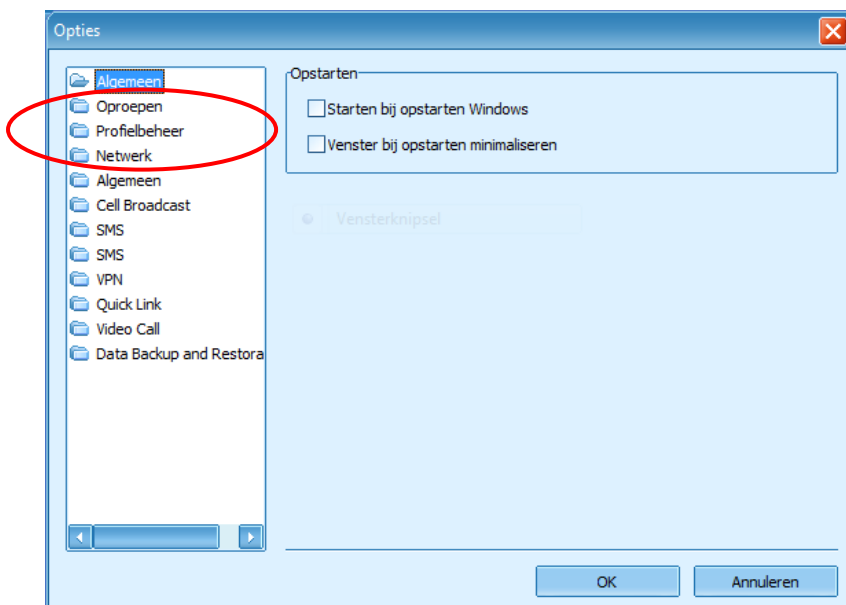
## Stap 1

Nadat de Mobile partner software is geïnstalleerd en u het programma heeft geopend ziet u het volgende venster. Als eerste gaan we de taal instellen op Nederlands. Ga naar het menu **Tools** kies **language** en selecteer daar **Nederlands**.



## Stap 2

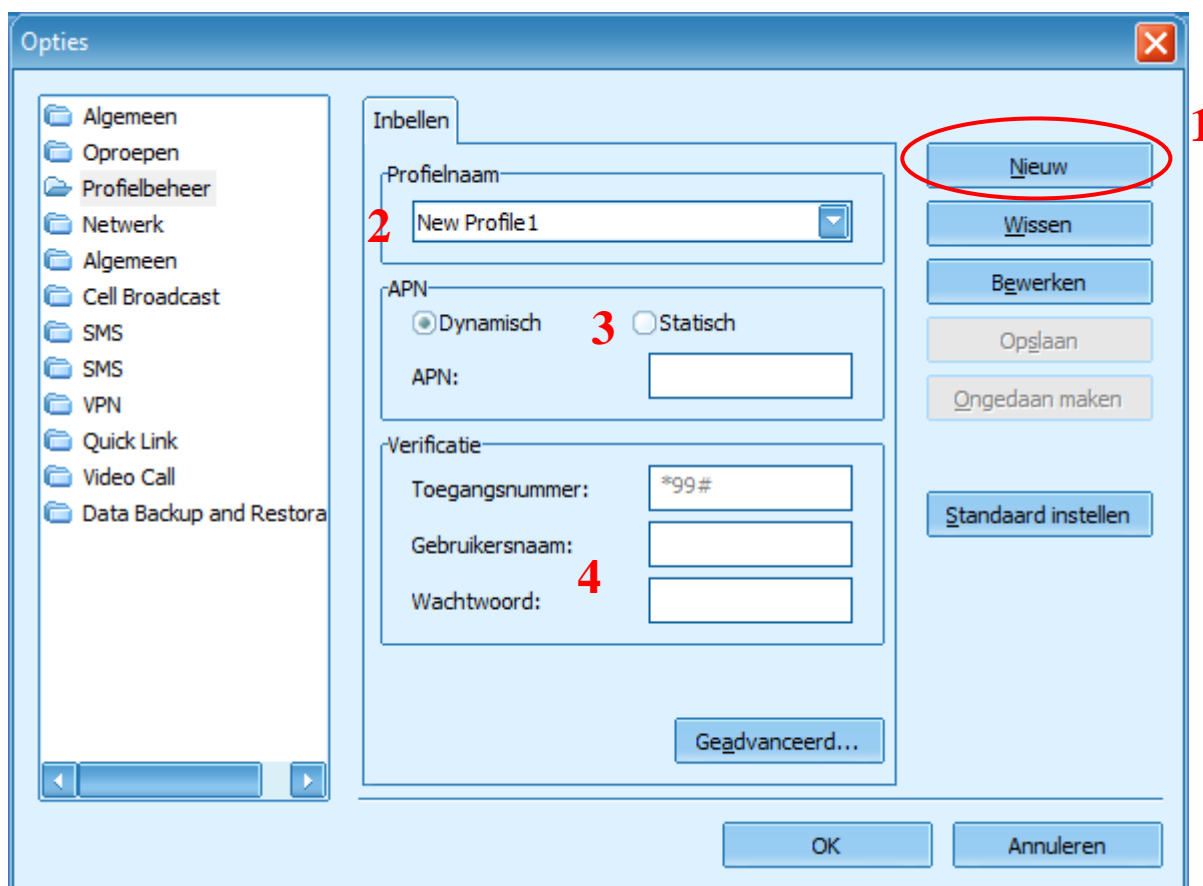
Nu het programma is ingesteld op het Nederlands moet u het profiel instellen voor gebruik binnen Nederland/Belgie of Duitsland. Open het menu extra en klik op opties. U komt nu in het volgende venster.





### Stap 3

Ga nu naar profielbeheer. U krijgt nu het volgende venster te zien. Klik nu op de knop **Nieuw**. (rode 1)

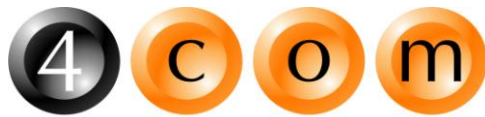


- Geef nu het profiel in het vak profielnaam (rode 2) de volgende naam:

Voor Nederland:	<b>Vodafone NL</b>
Voor Duitsland:	<b>Vodafone DE</b>
Voor België:	<b>Proximus BE</b>

- Zet de APN op Statisch ( rode 3 ) en vul het volgende in:

Voor Nederland	<b>web.vodafone.nl</b>
Voor Duitsland	<b>web.vodafone.de</b>
Voor België	<b>internet.proximus.be</b>



telecom • nauticom • datacom • IPcom

- Vul bij de rode 4 het volgende in:

**Voor Nederland:**

Gebruikersnaam: vodafone  
Wachtwoord: vodafone

**Voor Duitsland:**

Gebruikersnaam: vodafone  
Wachtwoord: vodafone

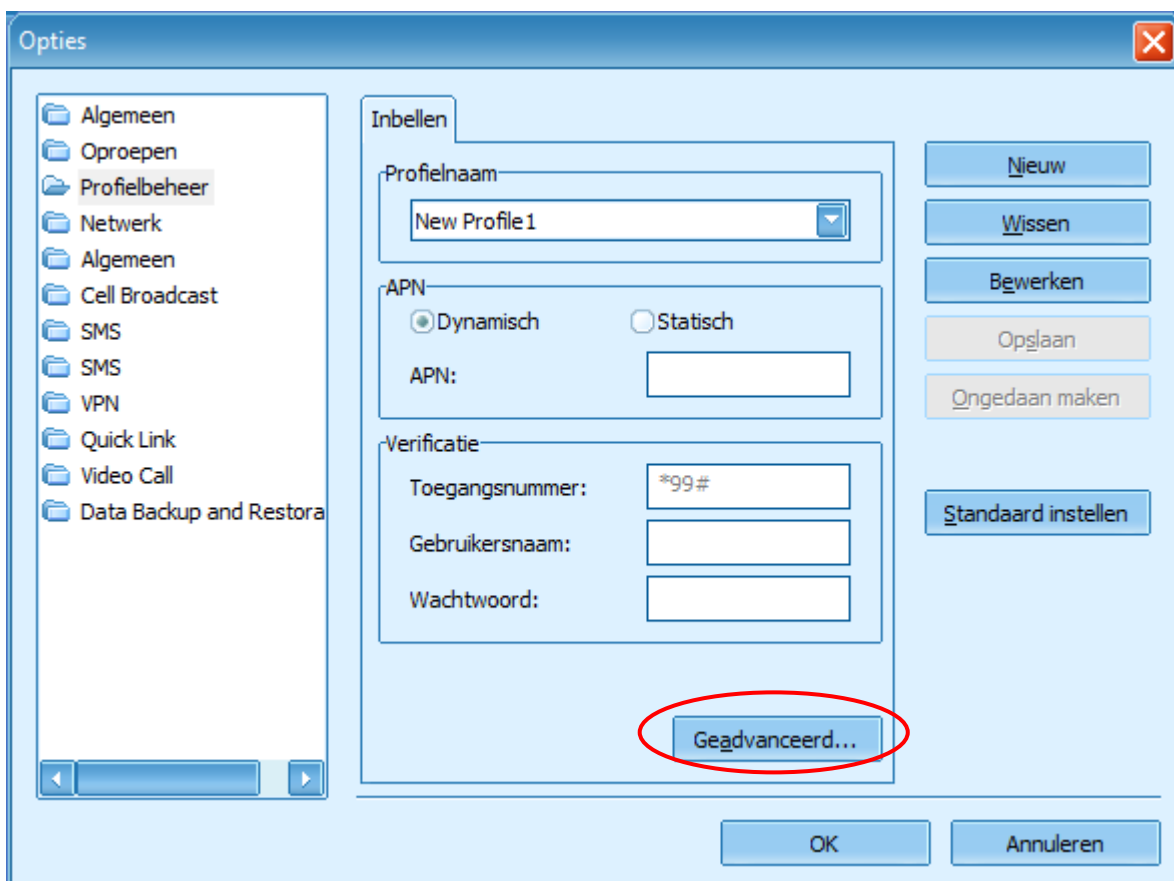
**Voor België:**

Gebruikersnaam: (leeg laten)  
Wachtwoord: (leeg laten)



**Stap 4**

Druk nu op de knop **Geavanceerd**





## Stap 5

U krijgt nu het volgende venster te zien. Controleer hier op alleen PAP is aangevinkt. ( rode 1) Alle overige opties kunnen op Dynamisch blijven staan. Als alles goed staat kunt u op OK drukken.

Geavanceerd

IP-instellingen  
 Dynamisch  Statisch  
IP:

Instellingen verificatieprotocol  
 CHAP **1**  PAP

DNS-instellingen  
 Dynamisch  Statisch  
Primaire DNS:   
Secundaire DNS:

WINS-instellingen  
 Dynamisch  Statisch  
Primaire WINS:   
Secundaire WINS:

OK Annuleren

**Stap 6**

U komt nu weer terug in het onderstaande scherm. Druk nu op opslaan. Mocht u tevens de profielen voor Duitsland en België willen instellen ga dan terug naar **Stap 3**.

Opties

Algemeen  
Oproepen  
Profielbeheer  
Netwerk  
Algemeen  
Cell Broadcast  
SMS  
SMS  
VPN  
Quick Link  
Video Call  
Data Backup and Restora

Inbellen

Profielnaam  
Vodafone NL

APN  
 Dynamisch  Statisch  
APN: web.vodafone.nl

Verificatie  
Toegangsnummer: \*99#  
Gebruikersnaam: vodafone  
Wachtwoord: \*\*\*\*\*

Gedvanceerd...

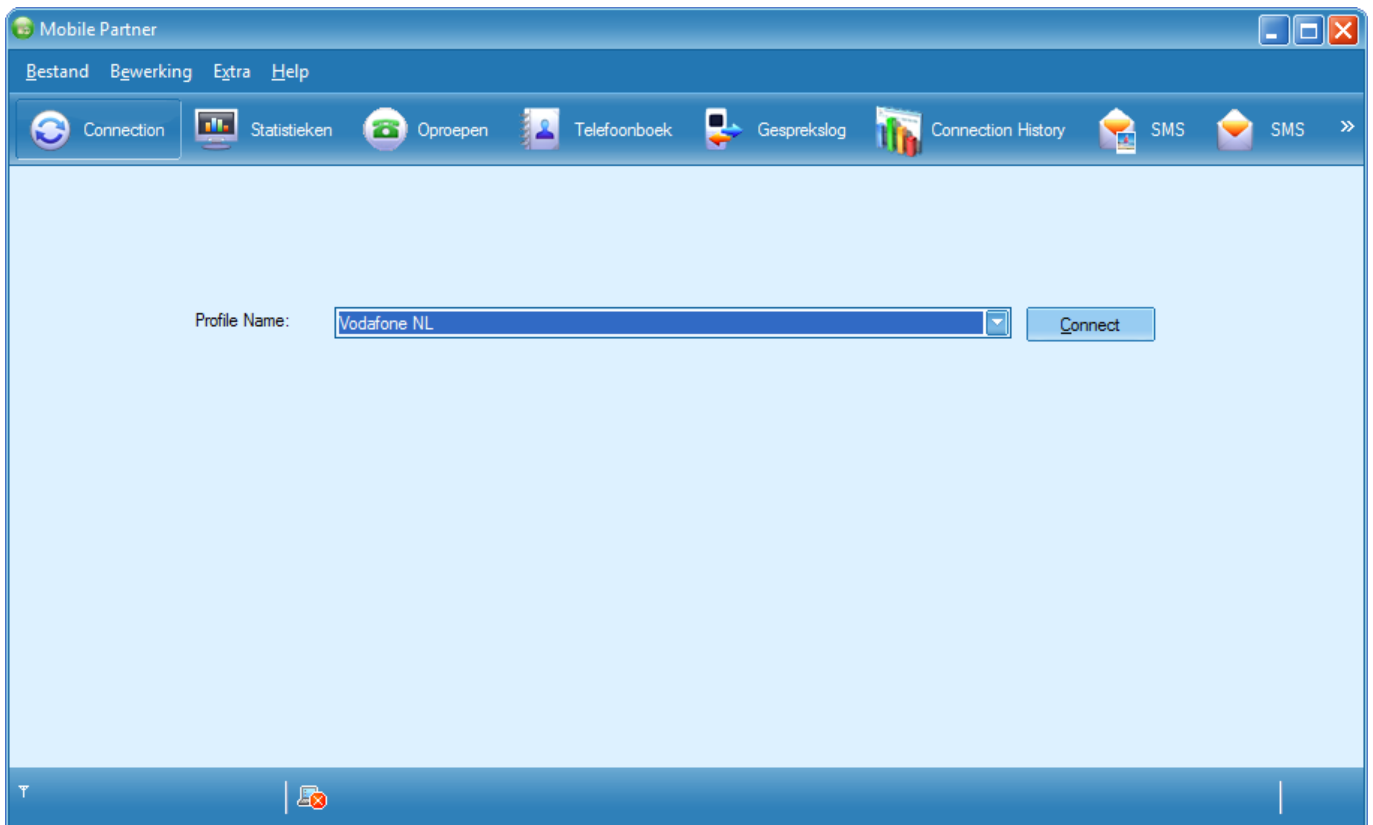
Nieuw  
Wissen  
Bewerken  
Opslaan  
Ongedaan maken  
Standaard instellen

1 OK Annuleren

Als alles gereed is klikt u op OK ( rode 1 )

## Stap 7

U keert nu terug naar het hoofdvenster van de mobile Partner software. Controleer of het juiste profiel ingesteld staat achter Profile Name. Druk nu op connect en de software gaat verbinding maken.



## Stap 8

U kunt nu het internet gebruiken!