

telecom • nauticom • datacom • IPcom

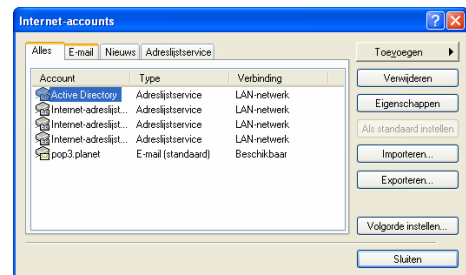
Installatie handleiding SMTP Server wijzigen

Stap 1

Start Outlook express op.

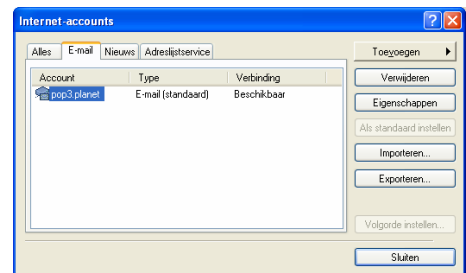
Stap 2

Boven in de balk vindt u het kopje "extra". Klik deze aan
Klik vervolgens op "account".
Het scherm zoals hiernaast verschijnt



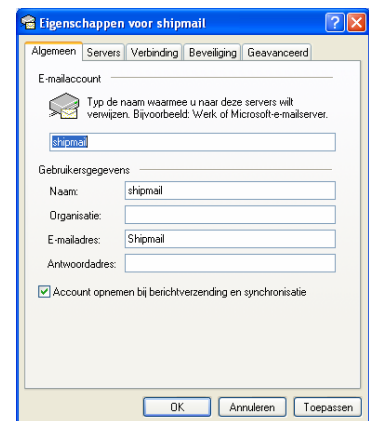
Stap 3

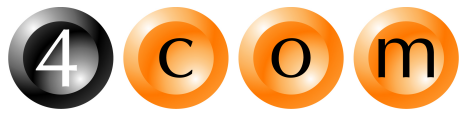
Klik bovenaan op het tabblad "email".
Selecteer het juist account en dubbelklik erop.



Stap 4

Het scherm zoals hiernaast verschijnt
Klik op het tabblad "Servers".



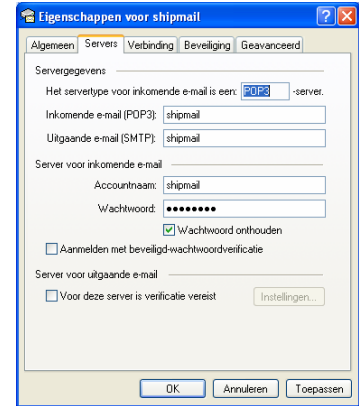


telecom • nauticom • datacom • IPcom

Installatie handleiding SMTP Server wijzigen

Stap 5

wijzig bij de uitgaande email (SMTP) de tekst in: mail.shipmailer.nl

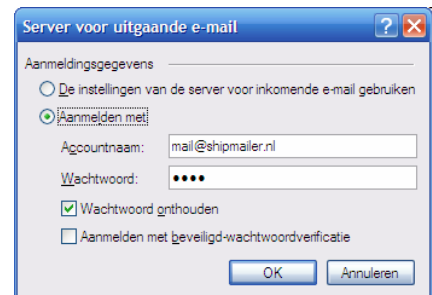


Stap 6

Zet het vinkje aan bij "Voor deze server is verificatie vereist"
Klik op de knop "instellingen"

Stap 7

Selecteer het balletje "aanmelden met"
Vul in bij accountnaam: mail@shipmailer.nl
Vul in bij wachtwoord: mail
Klik op "Ok"



Stap 8

Het instellen is nu voltooid