

telecom • nauticom • datacom • IPcom

handleiding intialisatie opdracht Internet

Stap 1

Start u computer op.

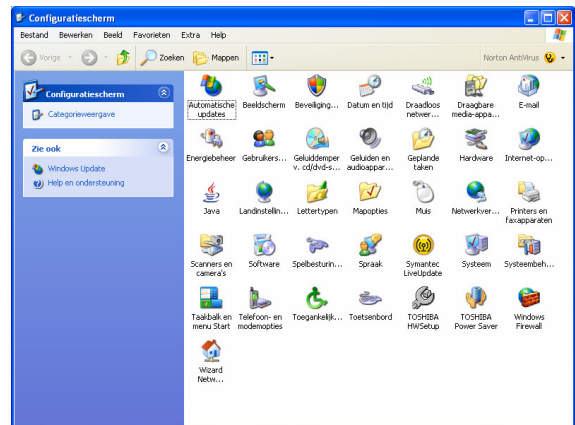
Stap 2

- Ga naar start
- Configuratiescherm

Stap 3

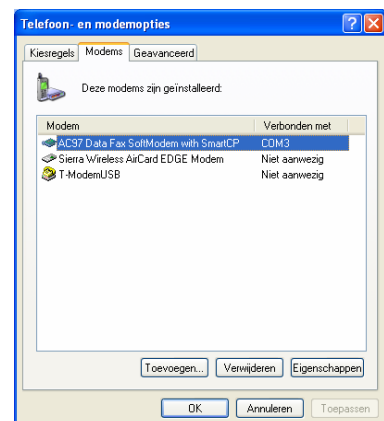
Heeft u niet z'on scherm zoals hiernaast
Staat weergegeven. Druk dan aan de linkerkant
Op klassiekeweergave.

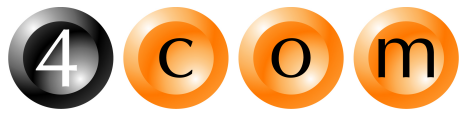
Klik op het pictogram telefoon- en modemopties.



Stap 4

Klik op het tabblad "modems"
U ziet een scherm zoals hiernaast staat weergegeven.
Dubbelklik op de modem waarmee u met 4com verbinding
Maakt.





telecom • nauticom • datacom • IPcom

handleiding initialisatie opdracht Internet

Stap 5

Kies voor het tabblad geavanceerd.

U ziet het scherm zoals hier naar staat weergegeven.

Typ in extra initialisatieopdrachten

De volgende regel:

AT+CGDCONT=1,"IP","Internet"

Druk op OK en verlaat de overige schermen

