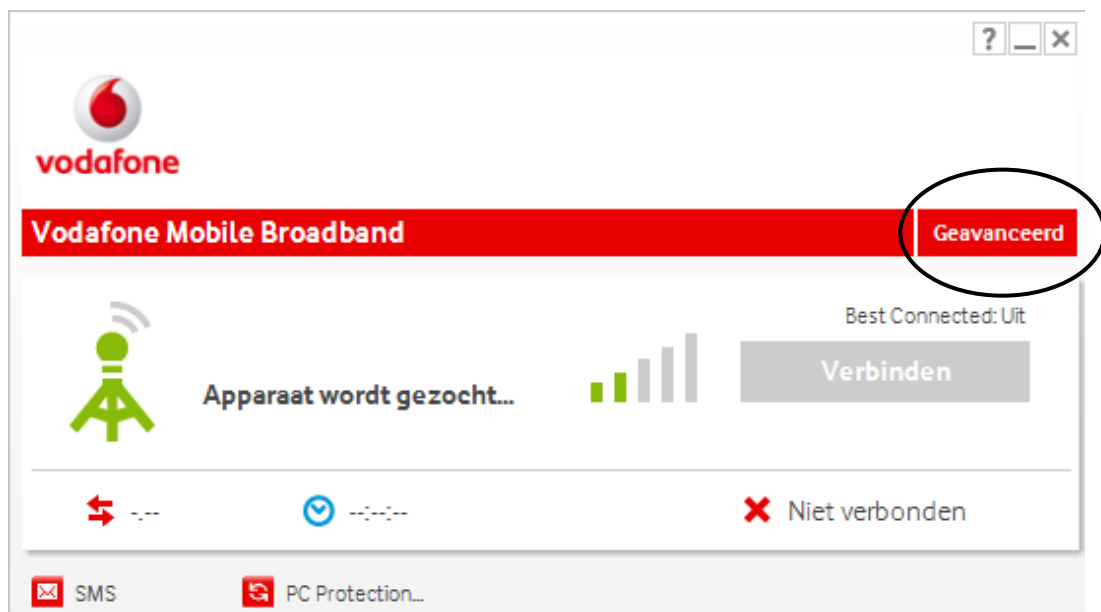


## Handleiding | Instellen Vodafone Mobile Broadband Duitsland & België

### Stap 1

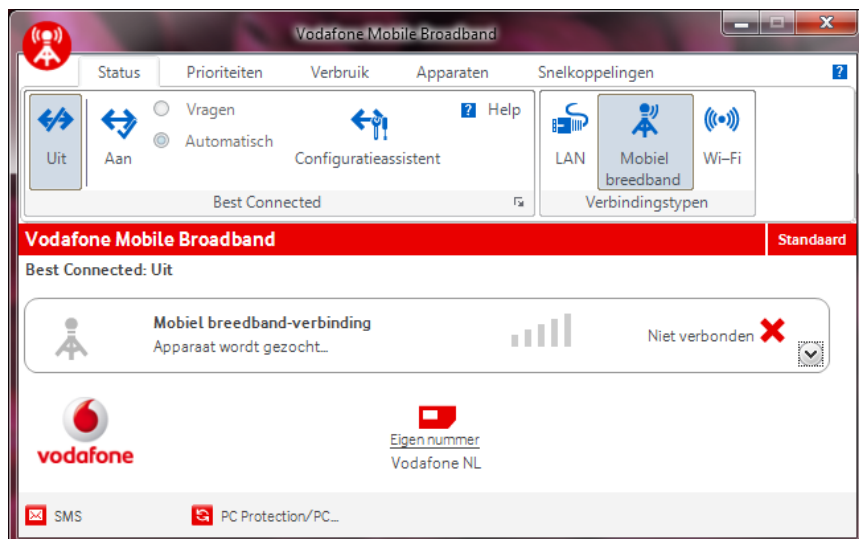
Om profiel instellingen voor Duitsland en/of België te maken klikt u op de knop geavanceerd. Zie afbeelding 1.



Afb. 1

## Stap 2

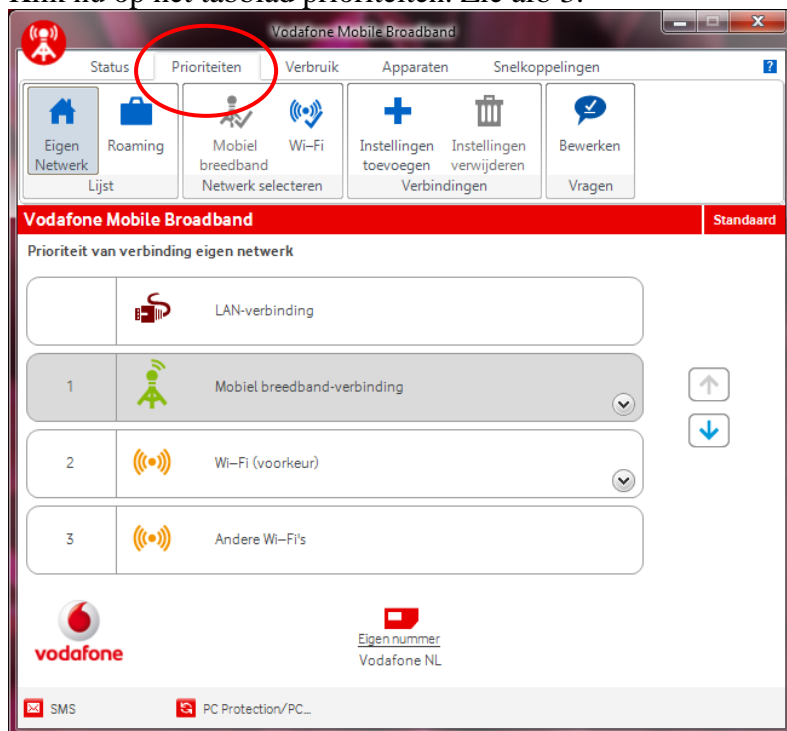
U komt nu in het volgende overzichtsvenster.



Afb 2

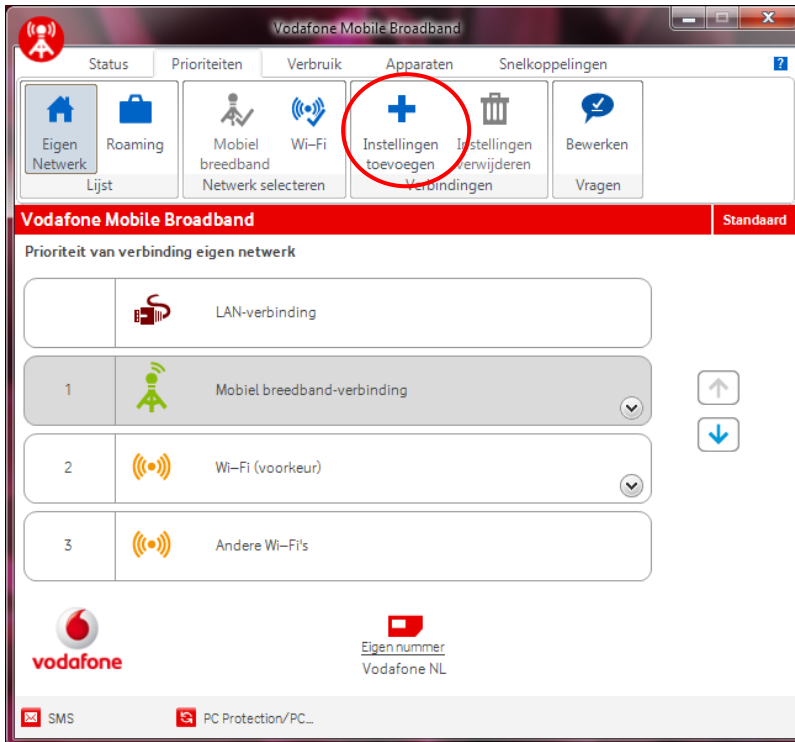
## Stap 3

Klik nu op het tabblad prioriteiten. Zie afb 3.



## Stap 4

Klik nu op instellingen toevoegen.



## Stap 5

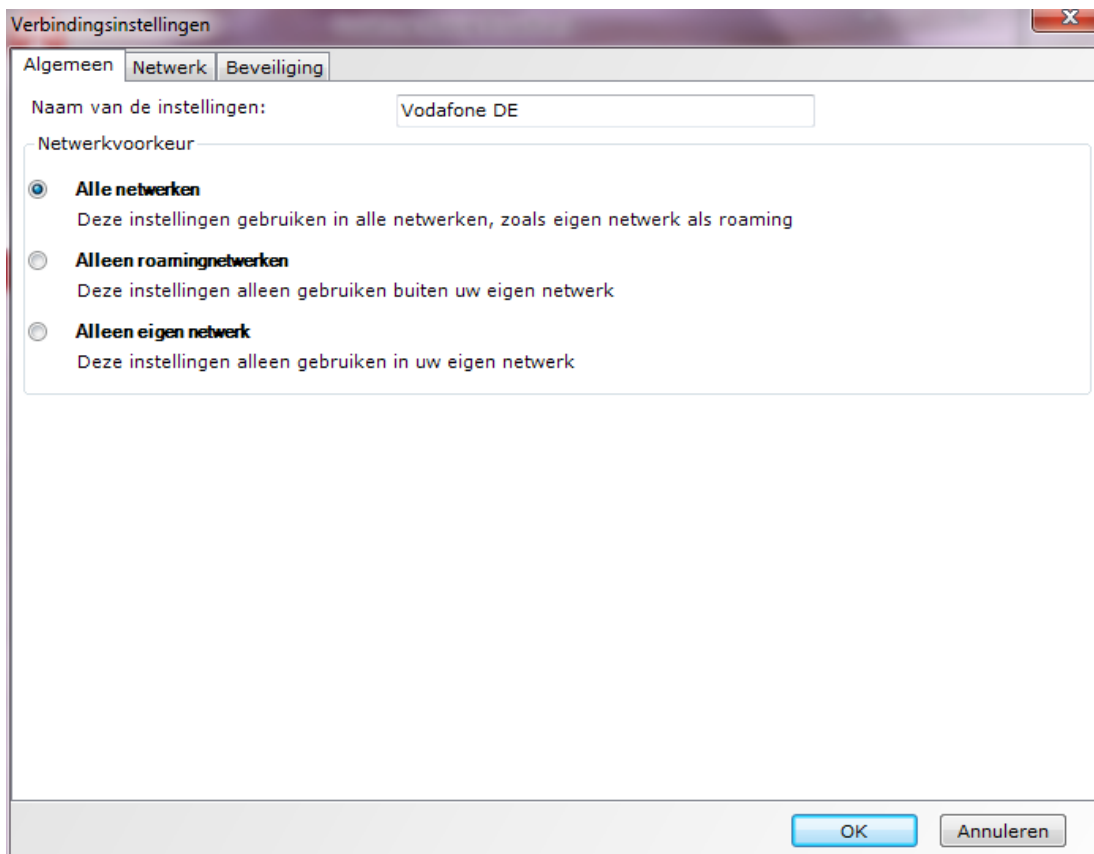
U krijgt nu het volgende venster te zien. Kies hier mobiel breedband en klik op OK.



## Stap 6

U komt nu in het volgende venster. Vul bij naam van de instellingen het volgende in:

Voor Duitsland: Vodafone DE  
Voor België: Proximus BE



Verbindingsinstellingen

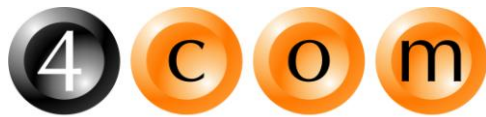
Algemeen **Netwerk** Beveiliging

Naam van de instellingen:

Netwerkvoorkeur

- Alle netwerken**  
Deze instellingen gebruiken in alle netwerken, zoals eigen netwerk als roaming
- Alleen roamingnetwerken**  
Deze instellingen alleen gebruiken buiten uw eigen netwerk
- Alleen eigen netwerk**  
Deze instellingen alleen gebruiken in uw eigen netwerk

OK Annuleren



telecom • nauticom • datacom • IPcom

## Stap 7

Klik vervolgens op het tabblad Netwerk. U komt dan op het onderstaande venster terecht.

The screenshot shows the 'Verbindingsinstellingen' (Connection Settings) dialog box with the 'Netwerk' (Network) tab selected. The 'APN' section is active, showing the APN name 'web.vodafone.de' in a text box. Below it, the 'Verificatie' (Authentication) section has the 'Verificatie gebruiken' (Use authentication) checkbox checked. The 'Gebruikersnaam' (Username) and 'Wachtwoord' (Password) fields both contain 'vodafone'. The 'Om gebruikersnaam/wachtwoord vragen' (Ask for username/password) checkbox is unchecked. The 'IP / DNS' section below has three sub-sections: 'DNS (Domain Name System)', 'WINS (Windows Internet Naming Service)', and 'IP (Internet Protocol)', each with an unchecked checkbox for 'Handmatige instellingen gebruiken' (Use manual settings) and corresponding empty text boxes for primary and secondary settings. At the bottom right, there are 'OK' and 'Annuleren' (Cancel) buttons.

Vul bij APN het volgende in:

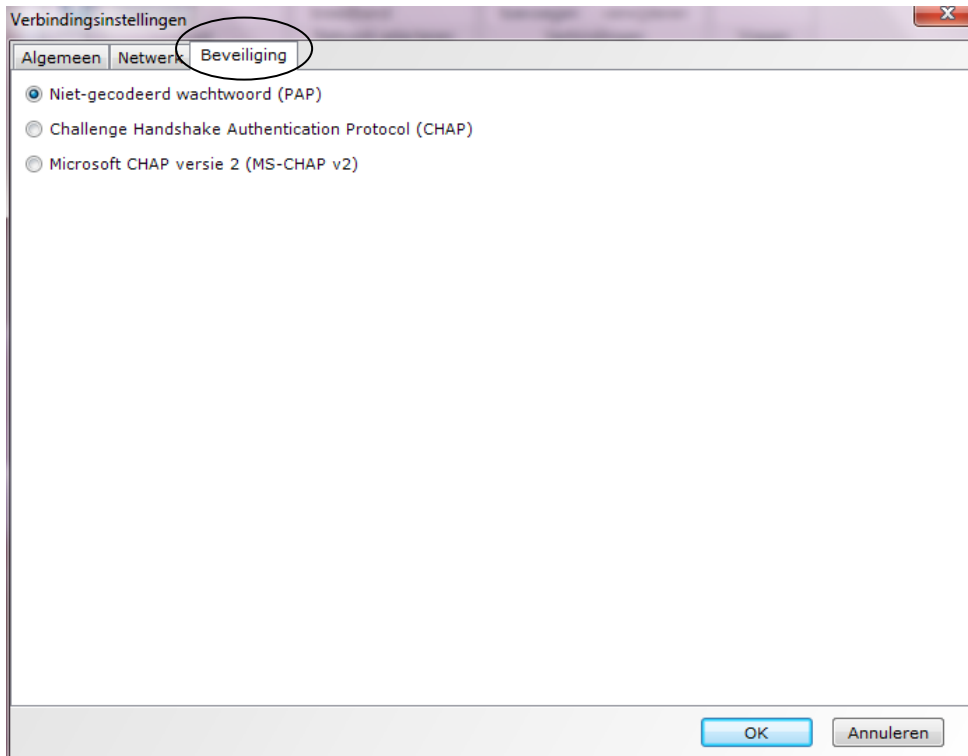
Voor Duitsland:       **web.vodafone.de**  
                              Laat Verificatie gebruiken aangevinkt.  
                              Gebruikersnaam:       **vodafone**  
                              Wachtwoord:           **vodafone**

Voor België:           **internet.proximus.be**  
                              Vink verificatie gebruiken uit.

De rest van de instellingen kan blijven staan zoals afgebeeld hierboven.

## Stap 7

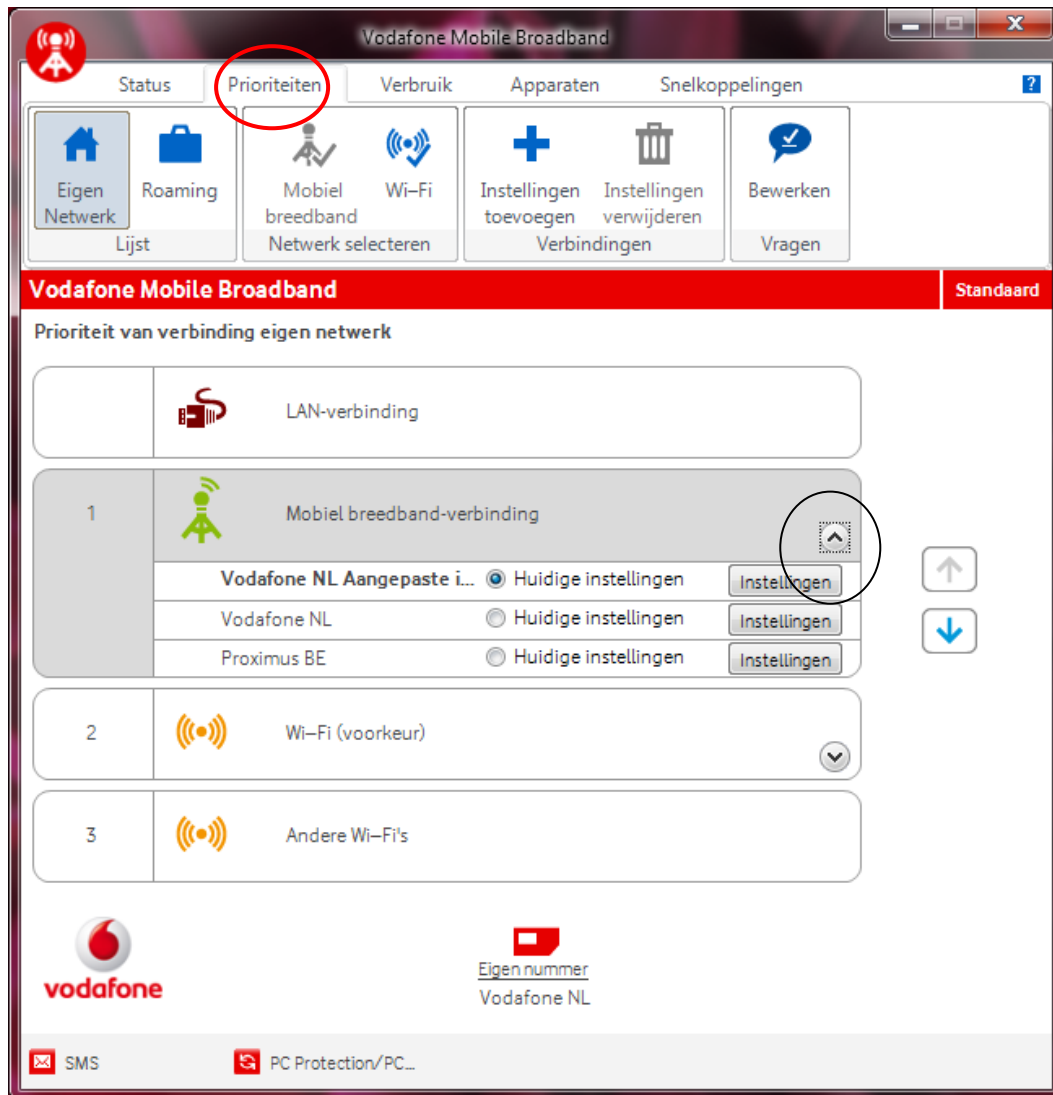
Klik op het tabblad Beveiliging



Controleer voor zowel België als Duitsland dat pap aangevinkt staat en klik vervolgens op ok

## Stap 8

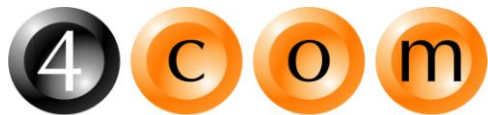
Om van profiel te wisselen, bijvoorbeeld als u de grens overvaart, klikt u op het tabblad prioriteiten en vervolgens op mobiele breedband-verbinding. Selecteer hier de juiste instelling voor Duitsland of België. Controleer of het rondje voor huidige instellingen blauw is bij het juiste profiel.



## Stap 9

Klik op de rode Standaard knop en maak vervolgens verbinding met het internet. Zie onderstaande afb.





telecom • nauticom • datacom • IPcom

## **4 COM**

Einsteinstraat 14k  
3316 GG Dordrecht

T: 078 - 750 17 35

F: 078 - 681 02 01

E: [info@4com.nl](mailto:info@4com.nl)